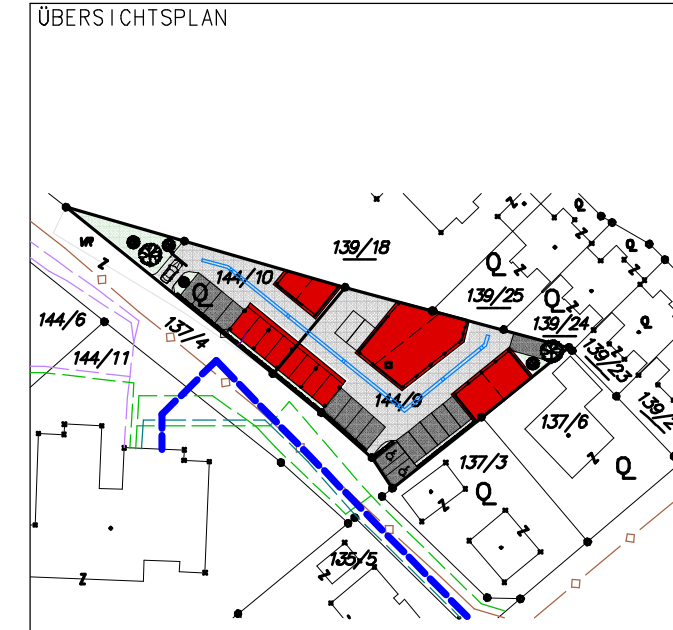


EINREICHPLAN

PROJEKT
**Errichtung von Garagengebäuden, Errichtung von überd.
 Stellplätzen, Errichtung von Außenstellplätzen**



ANSCHRIFT
 Robert-Musil-Straße
 9500 Villach

BAUWERBER
 IDEAL Wohnbaugesellschaft m.b.H.
 Gerlitztenstraße 6
 9521 Treffen am Ossiachersee

BEHÖRDE

STAHLBETON	ERDMATERIAL
MANTELBETON	HOLZ
MAUERWERK	STEIN
ZWISCHENWÄNDE	STAHL
TROCKENBAU	WÄRMEDÄMMUNG
ABBRUCH	MASST.
BESTAND	DATUM

PLANVERFASSER

 Buchholzer Str. 25
 9541 TREFFEN
 am Ossiacher See
 +43(0)676/660 79 93
 fischer@wiegeplant.at
 www.wiegeplant.at

GER. BEZ.
 BG Villach

KAT. GEM.
 75455 Völkendorf

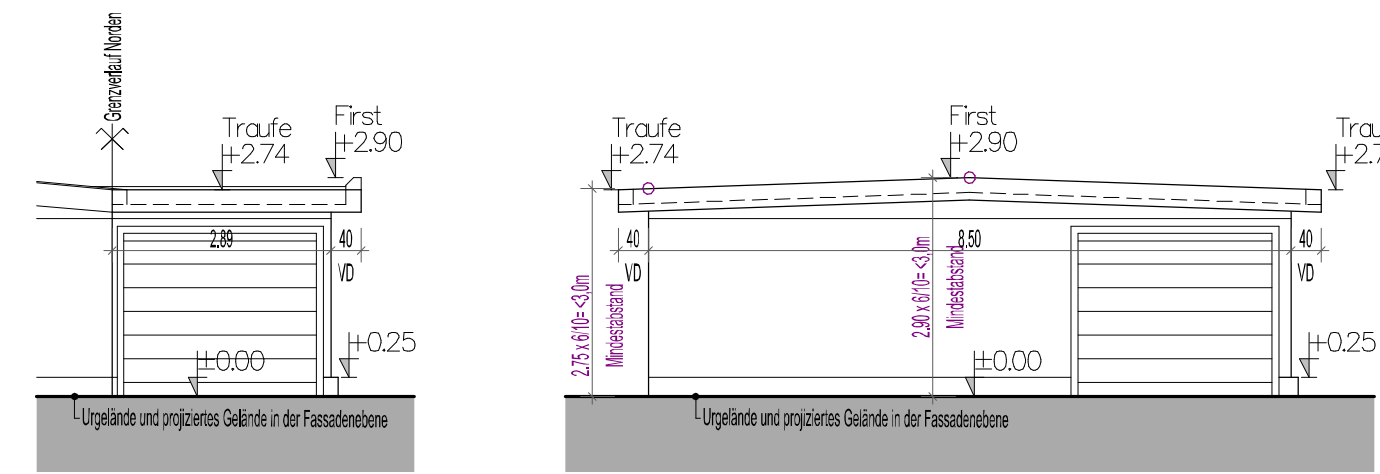
GST. NR.
 144/9, 144/10

EINL. Z.
 787

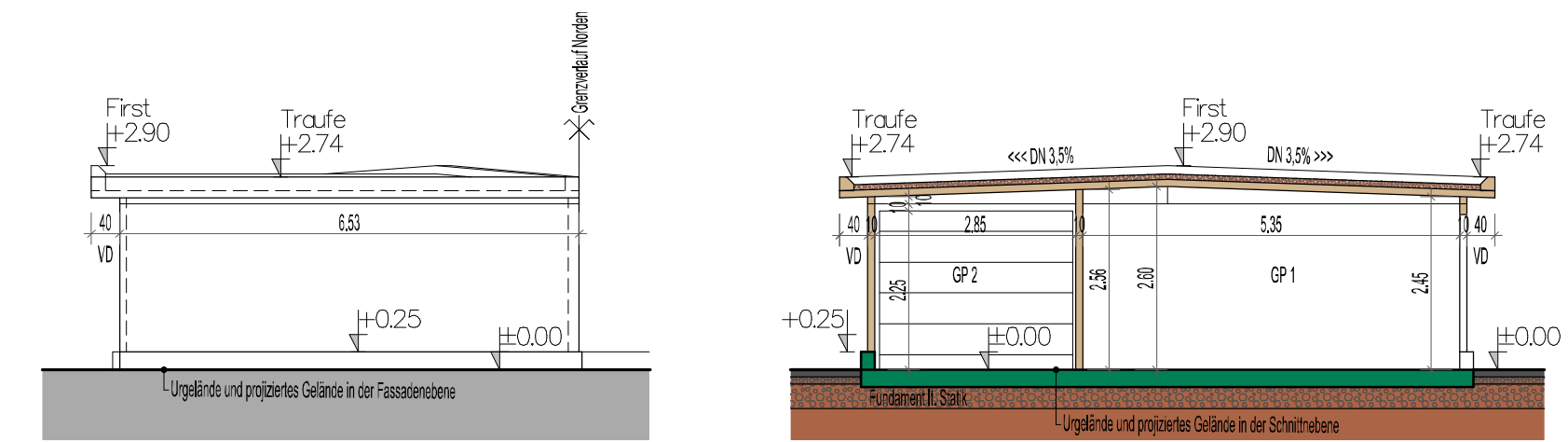
PLANNR.
 3

PLANINHALT
 3

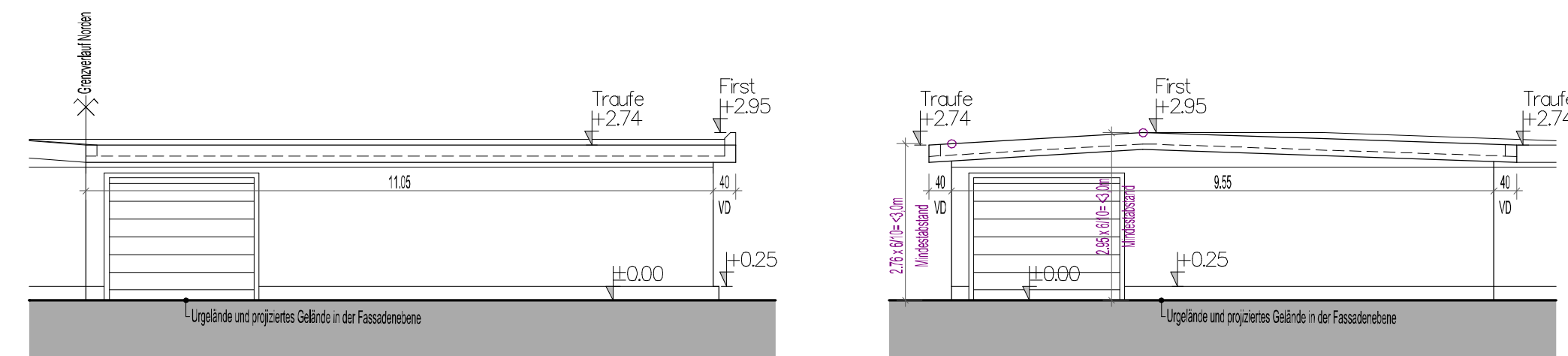
Schnitte und Ansichten



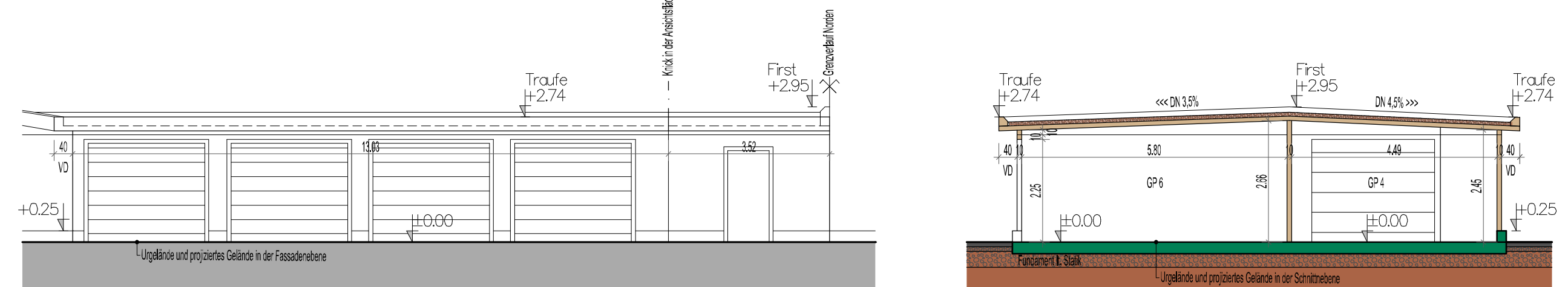
Ansicht GP 1 Ansicht GP 1-2



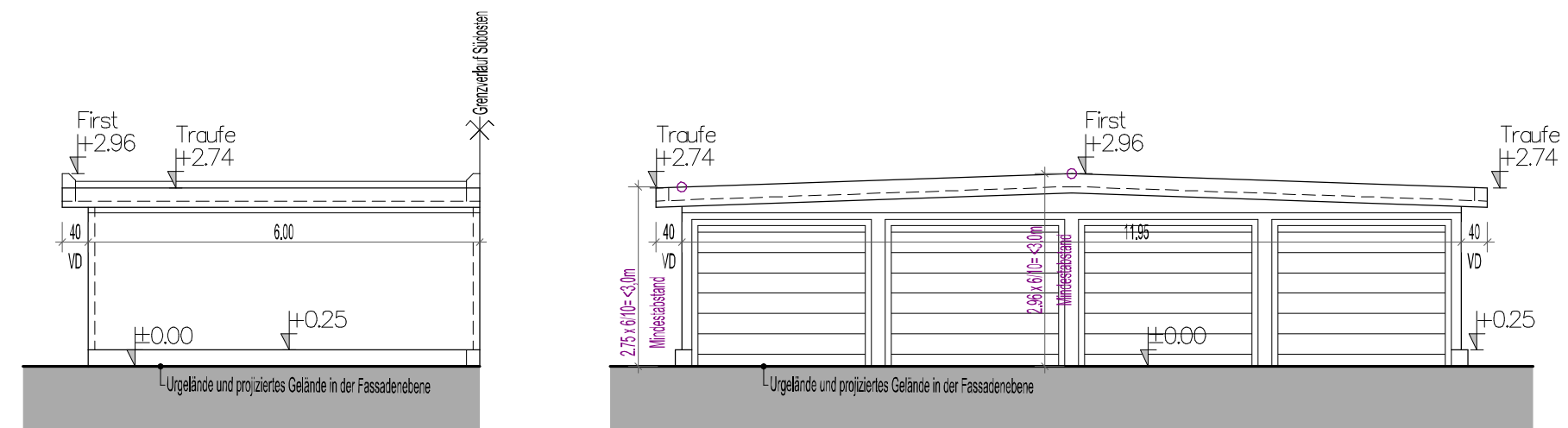
Ansicht GP 2 Schnitt A-A



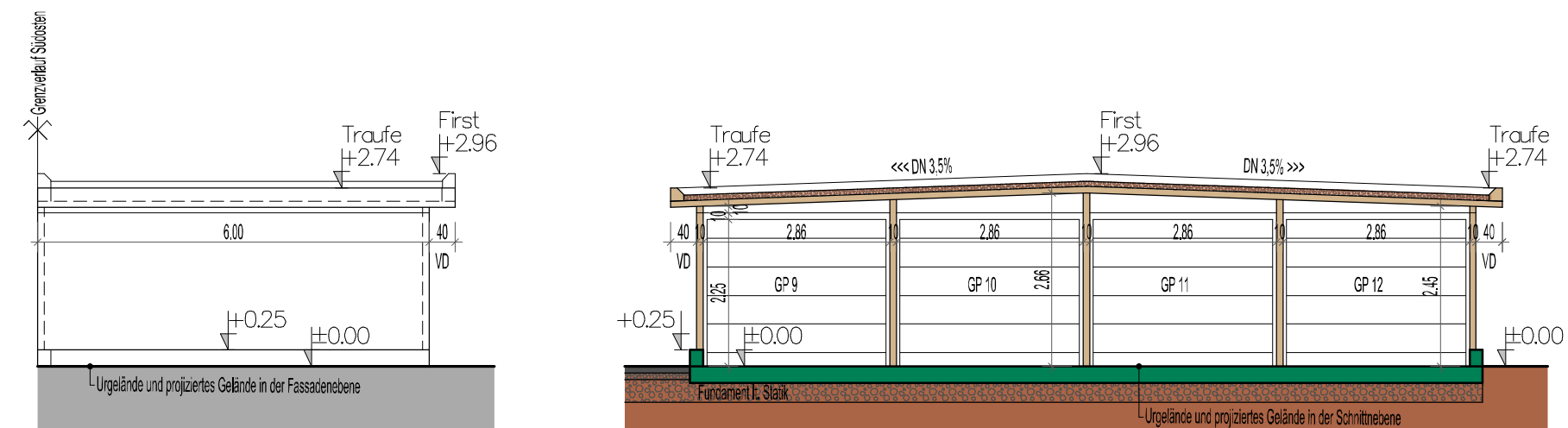
Ansicht GP 3-4 Ansicht GP 4-5



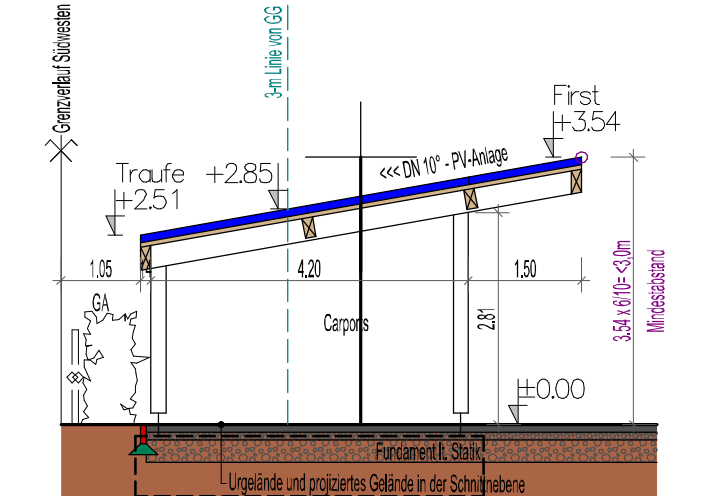
Ansicht GP 5-8 Schnitt B-B



Ansicht GP 9 Ansicht GP 9-12



Ansicht GP 12 Schnitt C-C



Schnitt D-D